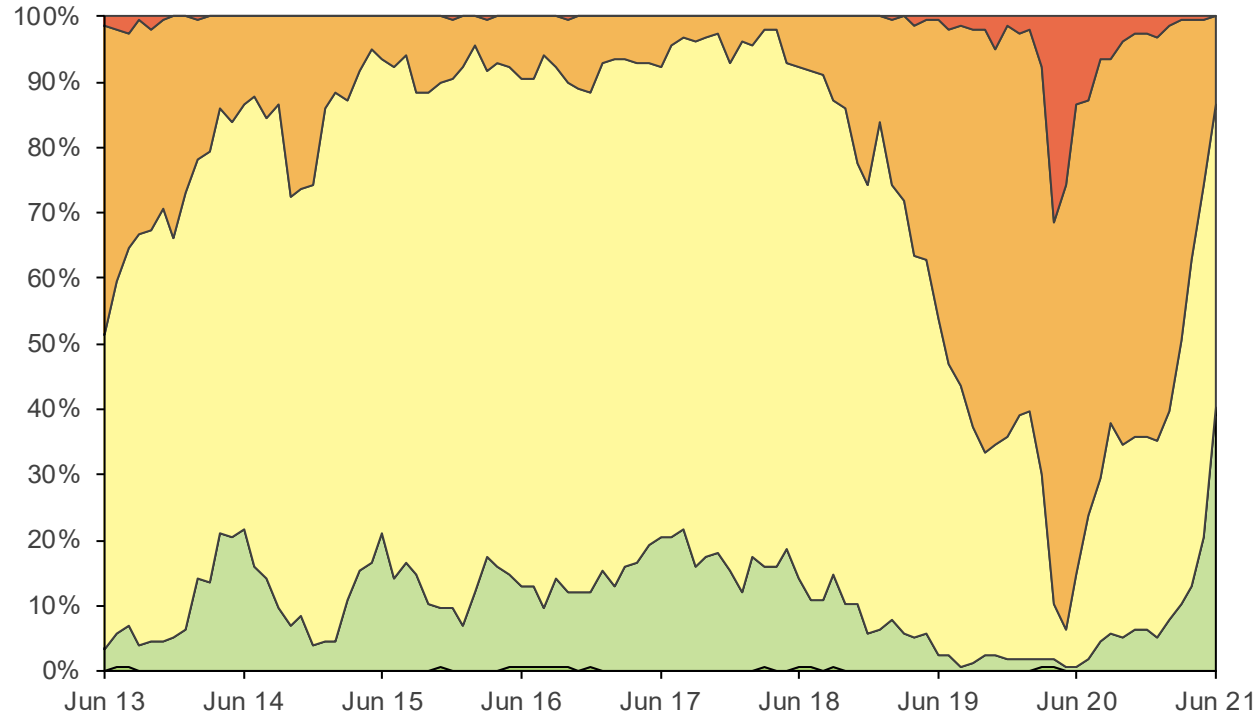


Herausforderungen auf dem Arbeitsmarkt - Zeitarbeit als Chance



Entwicklung in der Zeitarbeit

Einschätzung der Agenturen für Arbeit zur Entwicklung der Beschäftigung in der Zeitarbeit– über das normale Saisonmuster hinaus



● viel mehr

● mehr

● gleich

● weniger

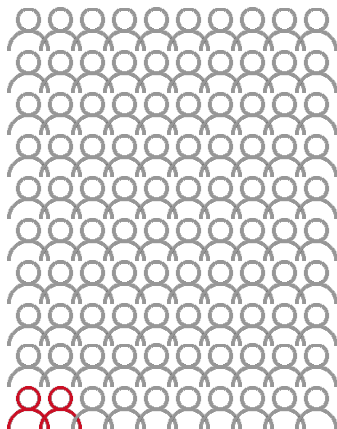
● viel weniger

Zeitarbeit in Deutschland

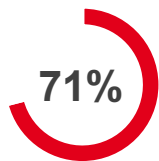
Eine Chance für den (Wieder-)Einstieg in Beschäftigung

895.000

Leiharbeitende



Gesamtbeschäftigtenanteil 2,3%
(38,29 Mio. Beschäftigte gesamt)



Männer



Jünger
als 35



Ausländ.
Pass



Ohne
Berufs-
abschluss

9 von 10



**Sozialvers.
pflichtig
beschäftigt**

Jede 5.



Person aus dem
SGB II (20%)

Jede 8.



Person aus dem
SGB III (12,5%)

Jede 2.



Person im
**Helferbereich
beschäftigt (53%)**

Datenquelle: Statistik der Bundesagentur für Arbeit, 31. Dezember 2019