

Studie zur Zeitarbeit in Nordrhein-Westfalen

Im Auftrag von: Ministerium für Arbeit, Gesundheit
und Soziales des Landes NRW

Ministerium für Arbeit,
Gesundheit und Soziales
des Landes Nordrhein-Westfalen
NÄHER AM MENSCHEN



Auftragnehmer: Soziale Innovation GmbH, Dortmund
Dr. Cordula Sczesny
Sophie Schmidt
Helen Claire Schulte
Patrick Droß



Unique GmbH, Berlin
Dr. Gerda Jasper



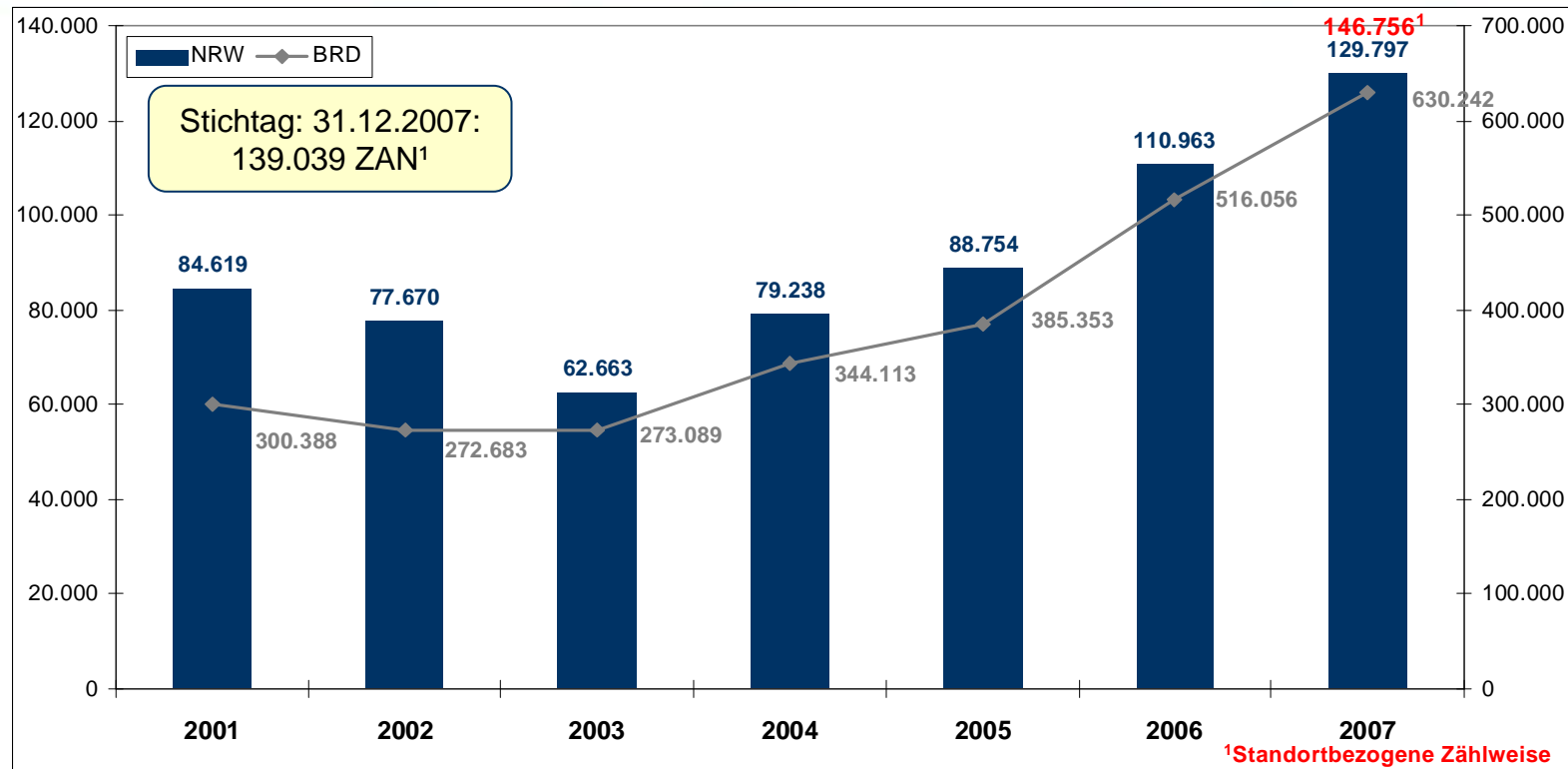
Gefördert durch:



„Investition in Ihre Zukunft“

Düsseldorf, 12. Dezember 2008

Die Anzahl der Zeitarbeitnehmer/innen steigt: in NRW um das 1,5-fache, auf Bundesebene um das 2-fache (2001 – 2007).



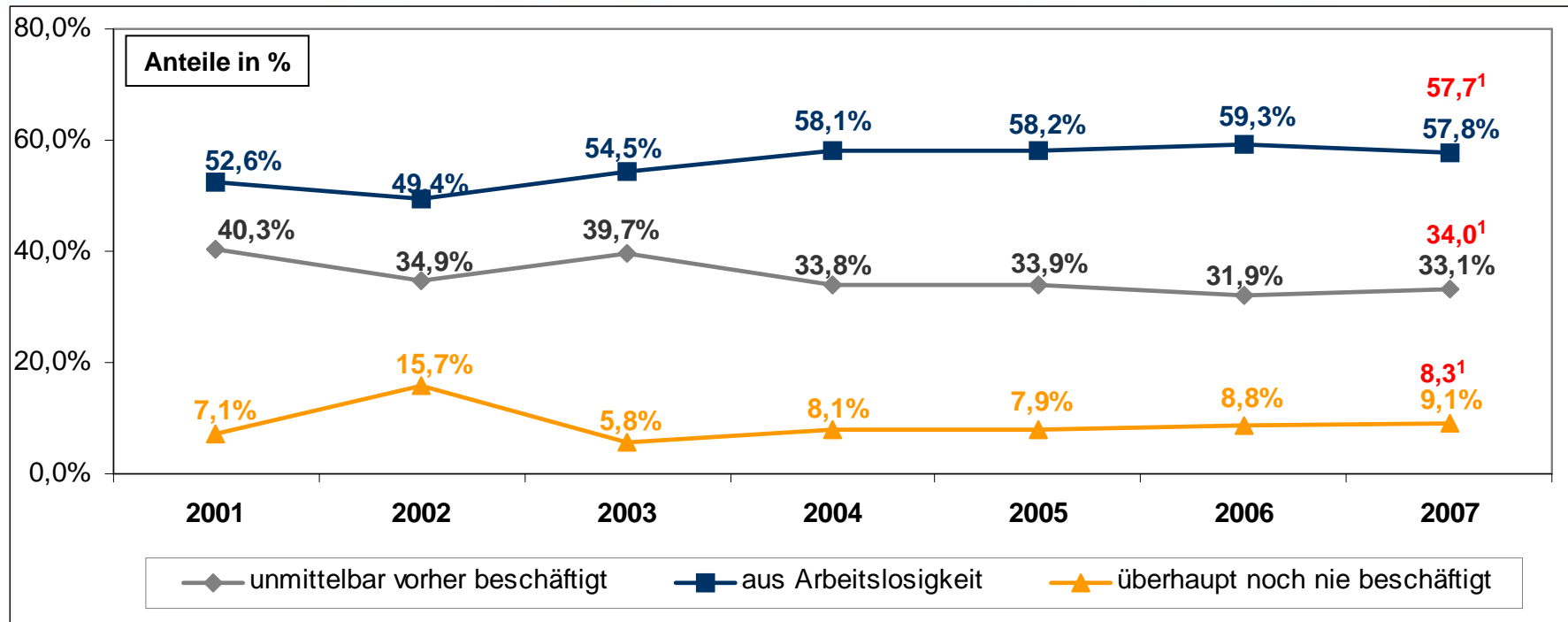
Veränderung in % zum Vorjahr:

| | | | | | | | |
|-----|---|-------|--------|-------|-------|-------|-------|
| BRD | - | -9,2% | 0,1% | 26,0% | 12,0% | 33,9% | 22,1% |
| NRW | - | -8,2% | -19,3% | 26,5% | 12,0% | 25,0% | 17,0% |

Quelle: Statistik der BA,
Arbeitnehmerüberlassung
(Haupt-NL bezogene Zählweise),
Stichtag 30.6., eigene Berechnungen

- 23,3%¹ aller Zeitarbeitnehmer/innen in Deutschland arbeiten in NRW (30.06.2007).
- 1,8% aller Erwerbstätigen in NRW sind Zeitarbeitnehmer/innen (BRD: 1,6%).

Das Gros der Zeitarbeitnehmer/innen in NRW kommt aus der Arbeitslosigkeit – Tendenz steigend.



Quelle: Statistik der Bundesagentur für Arbeit, Arbeitnehmerüberlassung, Stichtag 30.6.
(Haupt-NL bezogene Zählweise), eigene Berechnungen

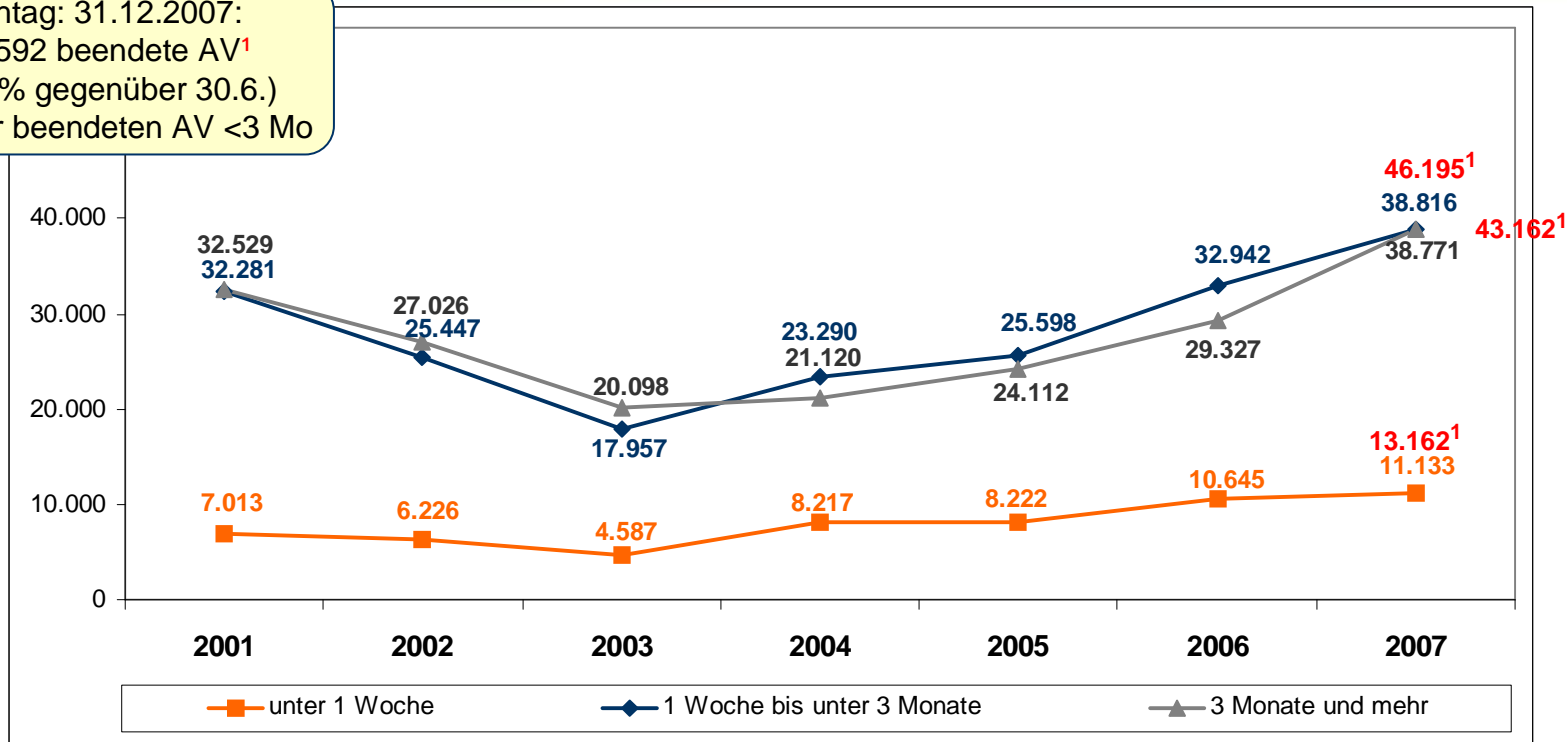
¹Standortbezogene Zählweise

- Seit 2004 kommen rd. 20% der zuvor arbeitslosen Zeitarbeitnehmer/innen aus einer Langzeitarbeitslosigkeit.
- Eingliederungszuschüsse wirken als „Verstärker“
- z. T. auch als Kostenvorteil im Kampf um Großkunden.

Stichtag: 31.12.2007¹:
aus Arbeitslosigkeit: 57,5%
noch nie beschäftigt: 8%
vorher beschäftigt: 34,5%,
davon 33,4% bei einem Verleiher

58% der beendeten Arbeitsverhältnisse in der Zeitarbeit werden in weniger als 3 Monaten beendet (NRW, 2007).

Stichtag: 31.12.2007:
130.592 beendete AV¹
(+27,4% gegenüber 30.6.)
59% aller beendeten AV <3 Mo



¹Standortbezogene Zählweise

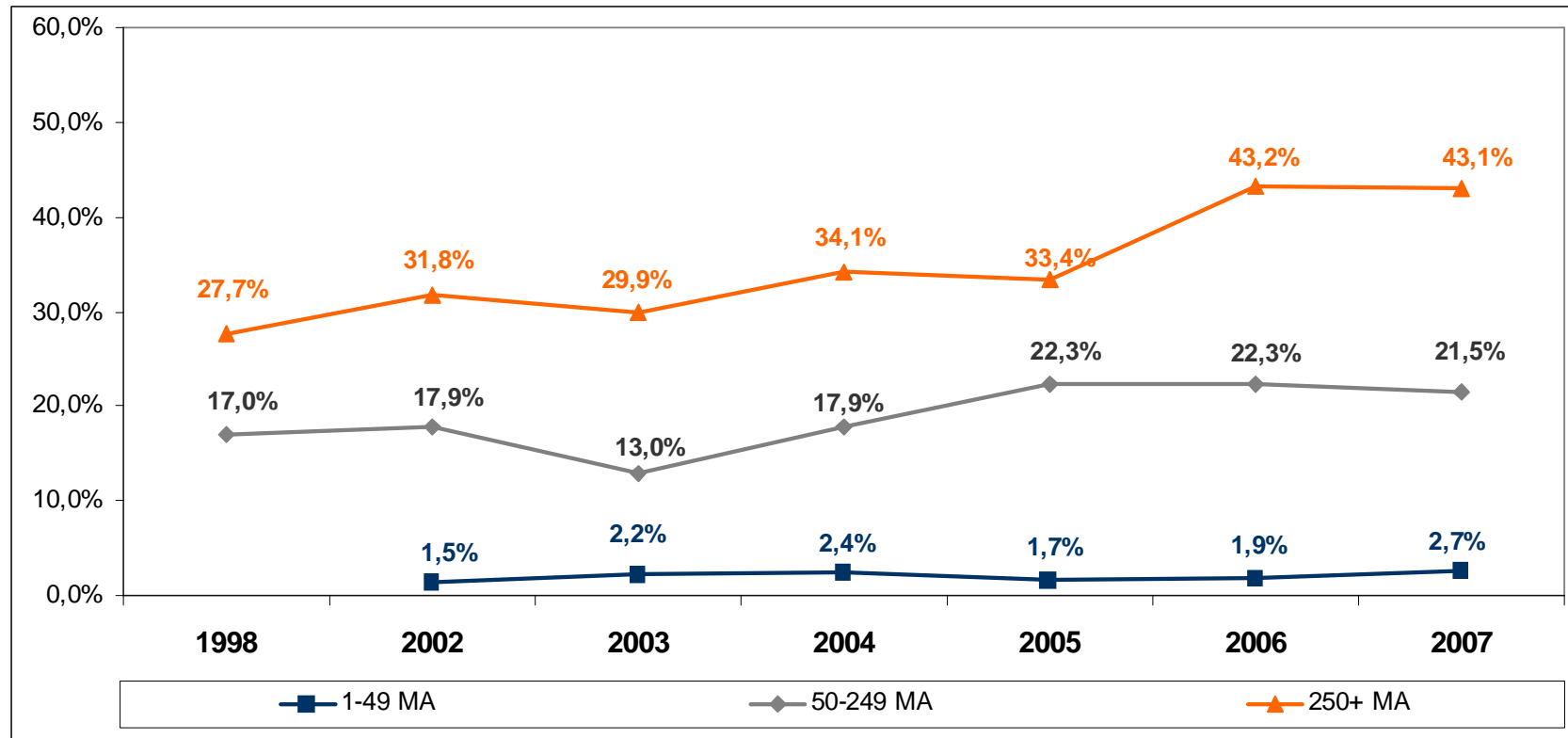
Veränderungen in % zum Vorjahr:

| | | | | | | | |
|------------------|--|--------|--------|-------|-------|-------|-------|
| < 1 Wo. | | -11,2% | -26,3% | 79,1% | 0,1% | 29,5% | 4,6% |
| 1 Wo. b.u. 3 Mo. | | -21,2% | -29,4% | 29,7% | 9,9% | 28,7% | 17,8% |
| ≥ 3 Mo. | | -16,9% | -25,6% | 5,1% | 14,2% | 21,6% | 32,2% |

Quelle: Statistik der BA, Arbeitnehmerüberlassung (Haupt-NL bezogene Zählweise), Stichtag 30.6. eigene Berechnungen

- Mit Aufhebung des Synchronisationsverbots steigen Arbeitsverhältnisse <1 Wo um 79,1%.
- Faustregel: Je höher die Qualifikation – desto länger das Arbeitsverhältnis.
- Faustregel: 2 Wochen ohne Einsatz – betriebsbedingte Kündigung.

**Anteil der Entleihbetriebe verdoppelt sich in NRW von 2,0% (1998) auf 3,9% (2007)
- in 2007 setzen zwei von fünf Großbetrieben in NRW Zeitarbeit ein.**



Gesamt %-Anteil pro Jahr über alle:

Quelle: IAB-Betriebspanel, Stichtag 30.6. (Für Betriebe mit 1-49 MA können für 1998 aufgrund der geringen Fallzahl keine Werte ausgewiesen werden.)

| | | | | | | |
|------|------|------|------|------|------|------|
| 2,0% | 2,5% | 2,9% | 3,4% | 2,9% | 3,2% | 3,9% |
|------|------|------|------|------|------|------|

- Zwei von fünf Betrieben des verarbeitenden Gewerbes nutzen Zeitarbeit (2007).

Rd. 3% der Betriebe in Deutschland nutzen Zeitarbeit - ein Viertel davon zur Substitution von Stammebelegschaft.

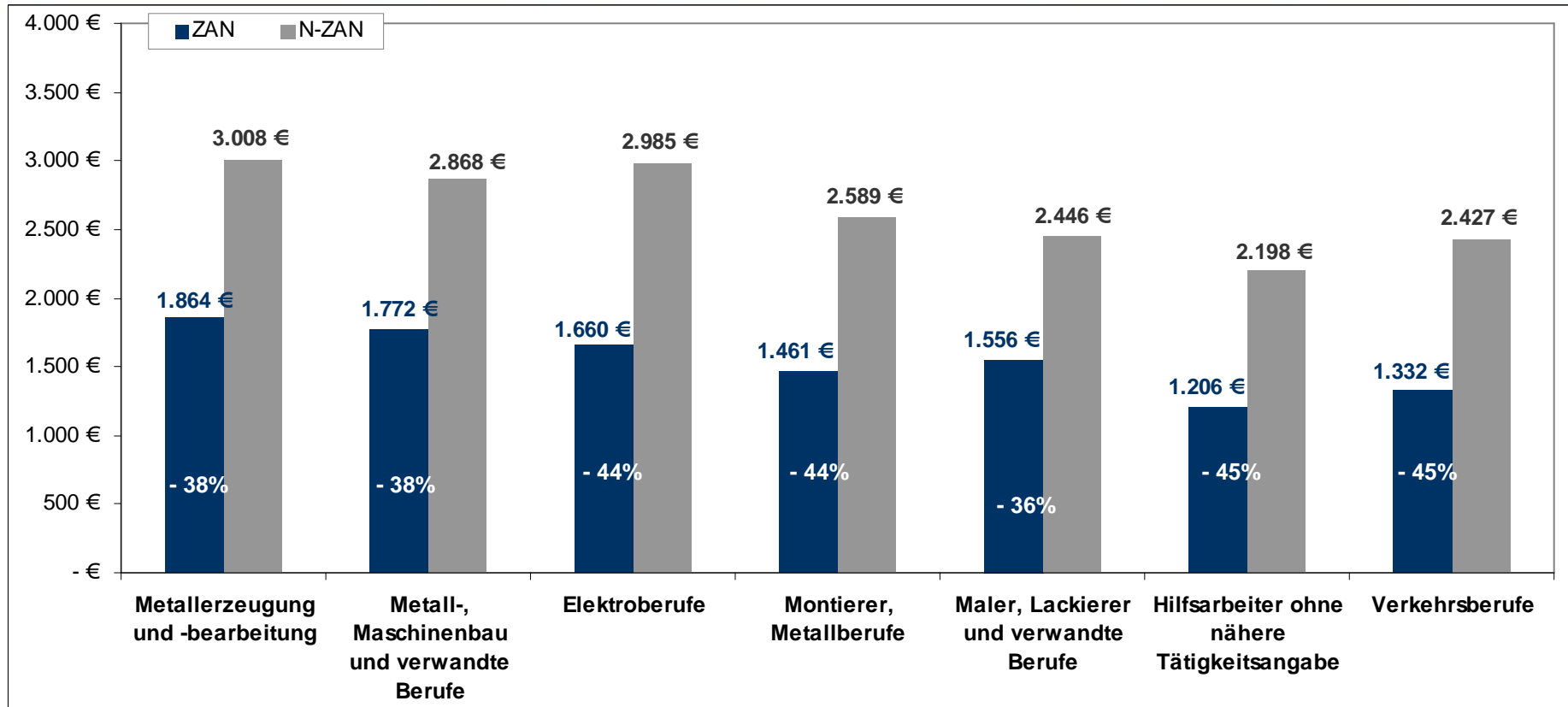
| | 1998 | 2003 | 2004 | 2005 | 2006 |
|----------------------------|--------|--------|--------|--------|--------|
| <i>Substitution 1:</i> | | | | | |
| Stammebelegschaft ↓ | 46,5% | 46,2% | 52,9% | 47,9% | 52,1% |
| Zeitarbeitnehmer/innen ↑ | | | | | |
| <i>Substitution 2:</i> | | | | | |
| Stammebelegschaft → | * | 25,7% | 26,2% | 15,9% | 21,2% |
| Zeitarbeitnehmer/innen ↑ | | | | | |
| <i>Substitution 3:</i> | | | | | |
| Stammebelegschaft ↓ | * | 28,0% | 20,9% | 36,1% | 26,7% |
| Zeitarbeitnehmer/innen → | | | | | |
| <i>Substitution gesamt</i> | 100,0% | 100,0% | 100,0% | 100,0% | 100,0% |

Quelle: IAB Betriebspanel, Stichtag 30.6., Berechnet wurde die Substitution im Vorjahresvergleich

Substitution 1: Stammebelegschaft ↓ Zeitarbeitnehmer/innen ↑:

- ist die häufigste Form, wenn Substitution stattfindet,
- findet mehrheitlich in kleinem Umfang statt (≤ 5 MA, 2006),
- einzelne Großbetriebe substituieren im dreistelligen Bereich

Das durchschnittliche soz.vers.pflichtige Monatsbrutto von ZAN liegt 36% - 45% unter dem Monatsbrutto von Nicht-ZAN der gleichen Berufsgruppe.



Quelle: BA-Beschäftigtenpanel, Stichtag 30.6.

Männliche Vollzeitkräfte mit dt. Staatsbürgerschaft in NRW, AN-Brutto Einkommen

- Einführung der TV in der ZA 2004 haben nicht zur Verringerung/Schließung der Entgeltlücke beigetragen.

Gegenüberstellung der Tarifentgelte in der Zeitarbeit

| Entgeltgruppe | iGZ/DGB-Tarifgemeinschaft ab 1.11.2008 | | | BZA/DGB-Tarifgemeinschaft 2007* | | | AMP/CGZP ab 1.7.2008 | |
|---------------|---|------------------|------------------|---------------------------------|-----------------|----------------|-------------------------|--|
| | Eingangsstufe | Zulage (0,20€)** | Zulage (0,35€)** | Std.satz | >9 Mo (1,5 %)** | >12 Mo (3 %)** | Std.satz | Mögl. Absenkung in ersten 6 Mo (9,5%) |
| M | 7,31 € | 7,51 € | | 7,15 €**** | | | | |
| 1 | 7,51 € | 7,71 € | | 7,38 € | 7,49 € | 7,60 € | 7,21 € | 6,53 € |
| 2 | 7,73 € | 7,93 € | | 7,81 € | 7,93 € | 8,04 € | 7,79 € | 7,05 € |
| 3 | 8,48 € | 8,68 € | | 9,37 € | 9,51 € | 9,65 € | 8,45 € | 7,65 € |
| 4 | 9,52 € | 9,72 € | | 9,91 € | 10,06 € | 10,20 € | 9,07 € | 8,21 € |
| 5 | 10,80 € | | 11,15 € | 11,20 € | 11,37 € | 11,54 € | 10,83 € | 9,80 € |
| 6 | 12,09 € | | 12,44 € | 12,38 € | 12,57 € | 12,76 € | 12,24 € | 11,08 € |
| 7 | 13,36 € | | 13,71 € | 13,46 € | 13,66 € | 13,86 € | 14,28 € | 12,92 € |
| 8 | 14,63 € | | 14,98 € | 14,54 € | 14,76 € | 14,97 € | 15,36 € | 13,90 € |
| 9 | 17,38 € | | 17,73 € | 16,69 € | 16,94 € | 17,19 € | 16,23 € | 14,69 € |

*Tarifverhandlungen laufen

**Nach Ablauf von 9 Kalendermonaten ununterbrochener Überlassungsdauer an denselben Kunden; erstmals nach Ablauf von 14 Kalendermonaten ununterbrochenen Bestehens des Arbeitsverhältnisses

***Zulagen beim ununterbrochen Einsatz bei einem Kunden

****Die Entgeltgruppe M tritt nur in Kraft, wenn der "Tarifvertrag zur Regelung von Mindestarbeitsbedingungen in der Zeitarbeit" in Form der Rechtsverordnung nach dem Arbeitnehmer-Entsendegesetz wirksam wird und gilt nur für Beschäftigte, die ab dem Tag des Inkrafttretens der Rechtsverordnung zum zuvor genannten Tarifvertrag eingestellt werden.

- „Schwarze Schafe“ halten sich weder an die Tarifentgelte der ZA noch orientieren sie sich an den Arbeitsentgelten in den Entleihbetrieben (Equal-Pay).

Ein Hilfsarbeiter in Zeitarbeit verdient im Grundlohn 35% - 43% weniger als sein Kollege im Metallbetrieb, der zur Stammebelegschaft gehört.

| Tarifvertrag | Lohn-/Entgeltgruppe | Beschreibung Lohn-/Entgeltgruppe | Monatslohn/-entgelt | Differenz zu Metall NRW | |
|---------------------------|------------------------------|---|---------------------|-------------------------|---------|
| | | | | abs. | in % |
| Lohnabkommen Metall NRW | LG 3 ab 1.6.2008 | einf. Tätigkeiten, ohne vorherige Arb.kenntnisse, kurze Einweisung | 1.744,93 € | | |
| iGZ/DGB-Tarifgemeinschaft | EG 1 ab 1.11.2008 | einfache/sich wiederholende Tätigkeiten, Einweisung | 1.139,04 € | - 605,89 € | -34,72% |
| BZA/DGB-Tarifgemeinschaft | EG 1 ab 2007 | Tätigkeiten, keine Anlernzeit nach 5 Mo, kurze Anlernzeit | 1.119,32 € | - 625,61 € | -35,85% |
| AMP/CGZP | EG 1 ab 1.7.2008 | schemat. Tätigkeiten, k. Berufsaufb., k. spezif. Können, Einweisung | 1.093,54 € | - 651,39 € | -37,33% |
| AMP/CGZP | EG 1 Absenkung erste 6 Mo | schemat. Tätigkeiten, k. Berufsaufb., k. spezif. Können, Einweisung | 990,41 € | - 754,52 € | -43,24% |

Quelle: Tarifverträge Zeitarbeit, Lohnabkommen Metall NRW

- Kosten für den Entleihbetrieb: Monatslohn * ca. 1,6 (Verrechnungssatz).
- Keine Kosten für Urlaubs- und Krankheitsvertretung.

Ein Jungfacharbeiter in Zeitarbeit verdient im Grundlohn 29% - 43% weniger als sein Kollege im Metallbetrieb, der zur Stammbesellschaft gehört.

| Tarifvertrag | Lohn-/Entgeltgruppe | Beschreibung Lohn-/Entgeltgruppe | Monatslohn/-entgelt | Differenz zu Metall NRW | |
|-------------------------------------|---------------------------|--|---------------------|-------------------------|---------|
| | | | | abs. | in % |
| Lohnabkommen Metall NRW ab 1.6.2008 | LG 7 ab 21. Lebensjahr | vorausgesetztes Können durch Berufsausbildung (Facharbeiten) | 2.028,99 € | | |
| iGZ/DGB-Tarifgemeinschaft | EG 4 ab 1.11.2008 | Tätigkeiten, die 3-jährige Berufsausbildung erfordern | 1.443,90 € | - 585,09 € | -28,84% |
| BZA/DGB-Tarifgemeinschaft | EG 3 ab 2007 | Tätigkeiten, die Berufsausbildung erfordern | 1.421,15 € | - 607,84 € | -29,96% |
| AMP/CGZP | EG 3 ab 1.7.2008 | Tätigkeiten, die Berufsausbildung erfordern | 1.281,61 € | - 747,38 € | -36,84% |
| AMP/CGZP | EG 3 Absenkung erste 6 Mo | Tätigkeiten, die Berufsausbildung erfordern | 1.160,28 € | - 868,71 € | -42,81% |

Quelle: Tarifverträge Zeitarbeit, Lohnabkommen Metall NRW

- Kosten für den Entleihbetrieb: Monatslohn * ca. 1,8 – 2,0 (Verrechnungssatz).
- Keine Kosten für Urlaubs- und Krankheitsvertretung.

Zeitarbeit ist für viele eine Brücke in den ersten Arbeitsmarkt (Erwerbsverläufe von ZAN, 2001-2006*).

| Vor der ZA sind: | Nach der Zeitarbeit sind im 1. und 2. Jahr davon... | | | | | | | | | |
|-----------------------------------|---|---------|-------------------------|---------|----------------------|---------|---------------------------|---------|------------|---------|
| | VZ/TZ | | Zeitarbeit ¹ | | Ausbildung, Lehre | | unregelm., geringfügig | | arbeitslos | |
| | 1.Jahr | 2. Jahr | 1.Jahr | 2. Jahr | 1.Jahr | 2. Jahr | 1.Jahr | 2. Jahr | 1.Jahr | 2. Jahr |
| VZ/TZ | 79,2% | 64,5% | - | 10,3% | 0,0% | 0,0% | 1,0% | 1,0% | 19,8% | 24,2% |
| Ausbildung, Lehre | 16,1% | 16,1% | - | 47,1% | 0,0% | 0,0% | 11,0% | 17,4% | 73,0% | 19,4% |
| unregelm., geringfügig | 20,2% | 22,5% | - | 7,3% | 0,0% | 0,0% | 34,1% | 21,4% | 45,8% | 48,7% |
| arbeitslos | 31,9% | 36,6% | - | 8,4% | 1,4% | 2,0% | 10,4% | 3,8% | 56,2% | 49,1% |

Quelle: Sozio-oekonomisches Panel, eigene Berechnungen

*Daten sind nicht repräsentativ.

- Mindestens einem Drittel der ZAN, die vorher arbeitslos waren, gelingt Sprung in eine Erwerbstätigkeit außerhalb der Zeitarbeit.
- Die Gefahr von Zeitarbeitskarrieren ist latent vorhanden – Wiedereinstieg in die ZA im 2. Jahr.