



iGZ-Mittelstandsbarometer

Vergleich der Ergebnisse der 1. bis 10. Befragungswelle

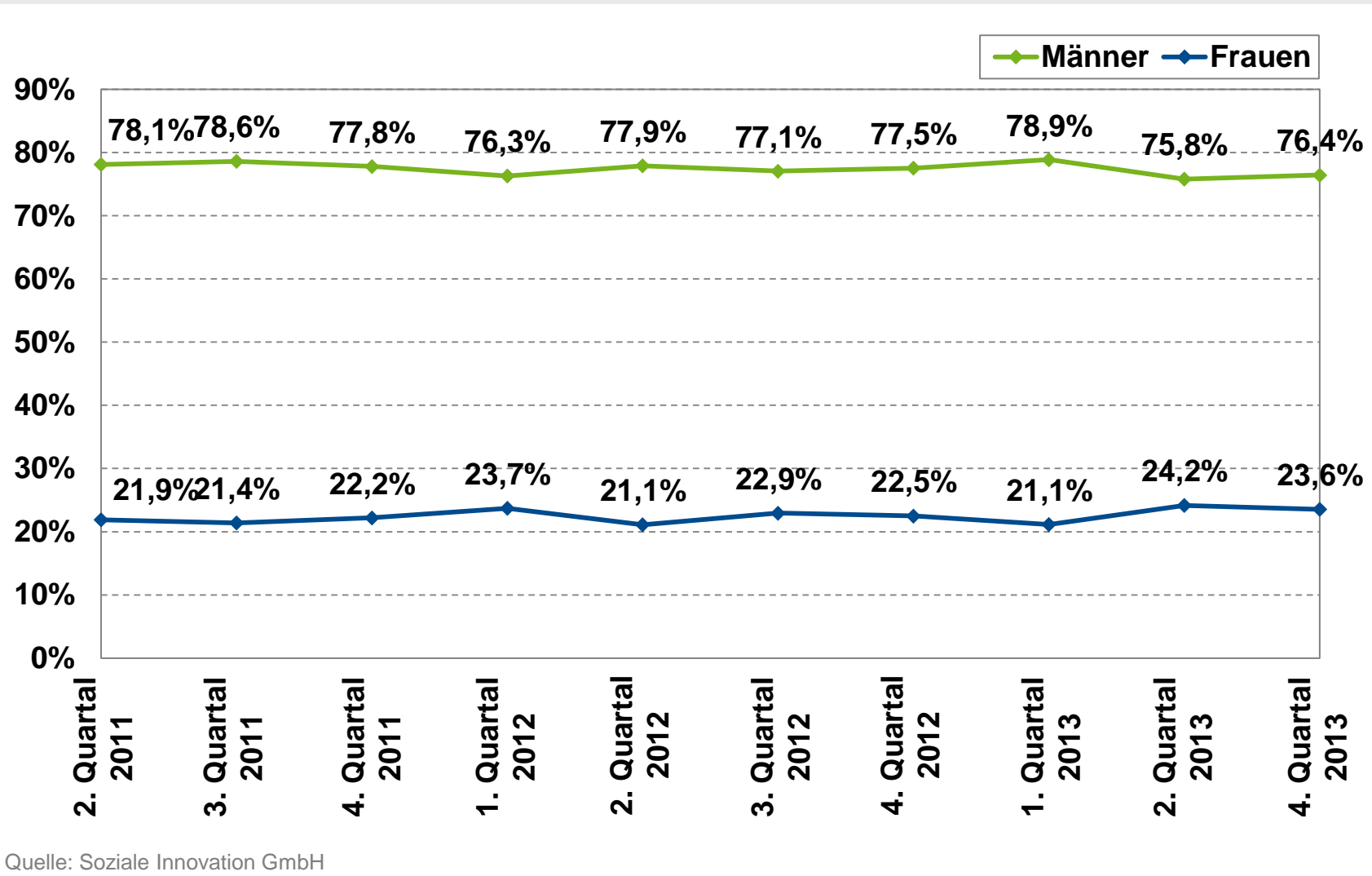
Messzeitpunkte: 2. bis 4. Quartal 2011,
1. bis 4. Quartal 2012 sowie 1., 2. und 4. Quartal 2013

Durchgeführt von:

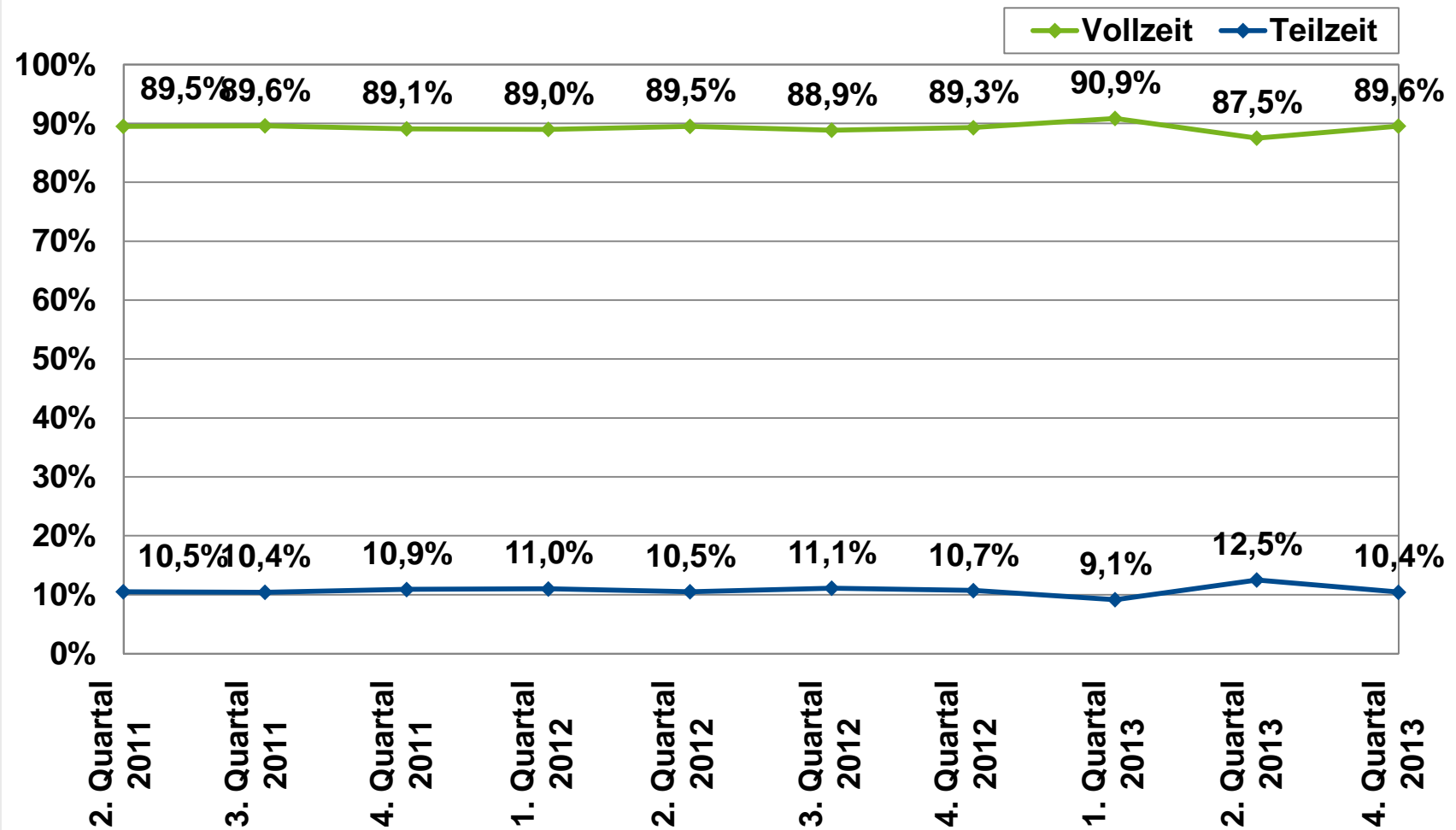


Soziale Innovation GmbH
Deutsche Str. 10 • 44339 Dortmund
Dr. Cordula Sczesny
Catherine Tiedemann

Durchschnittlicher %-Anteil der männlichen und weiblichen Zeitarbeitskräfte

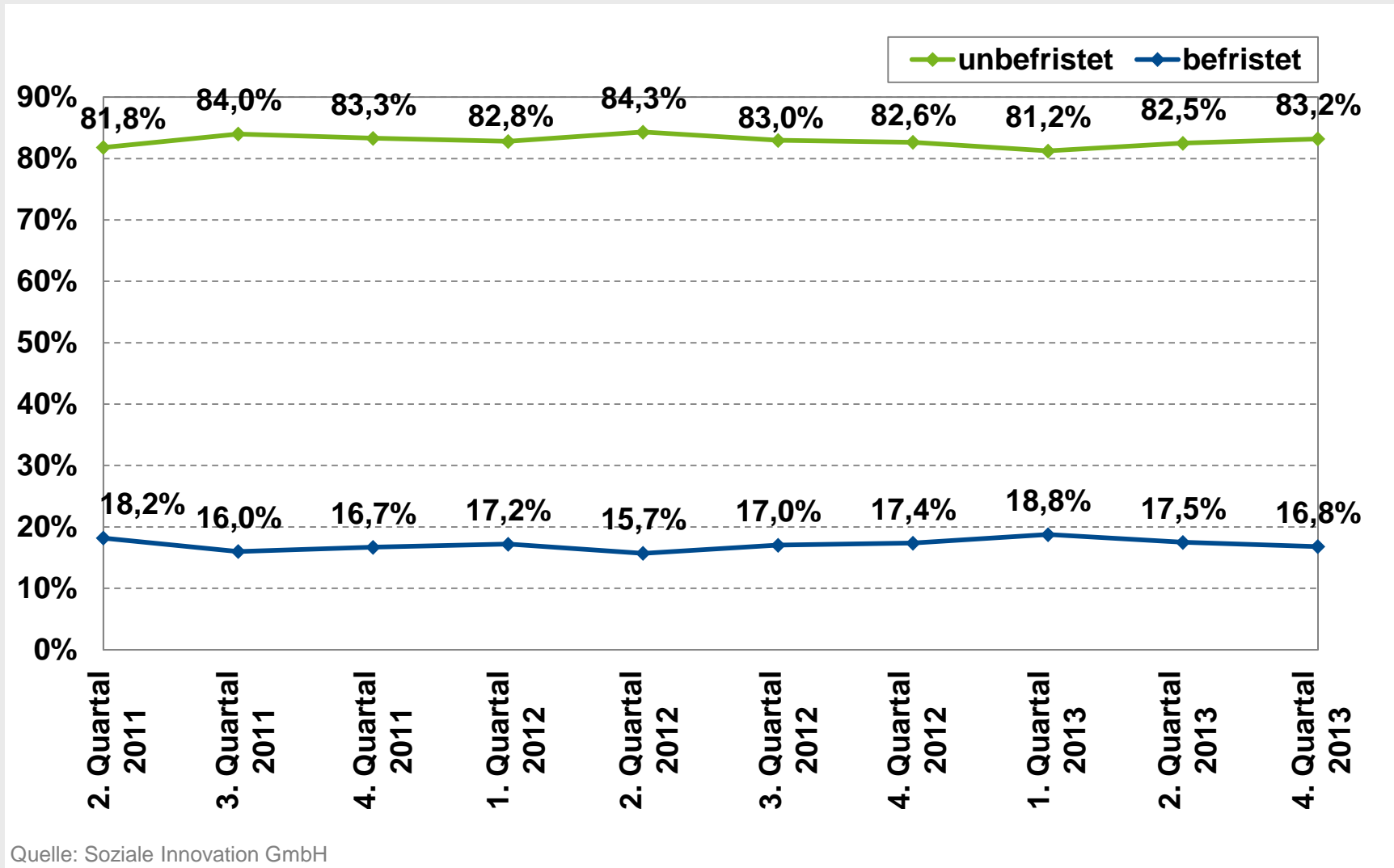


Durchschnittlicher %-Anteil der Zeitarbeitskräfte in Teilzeit und Vollzeit

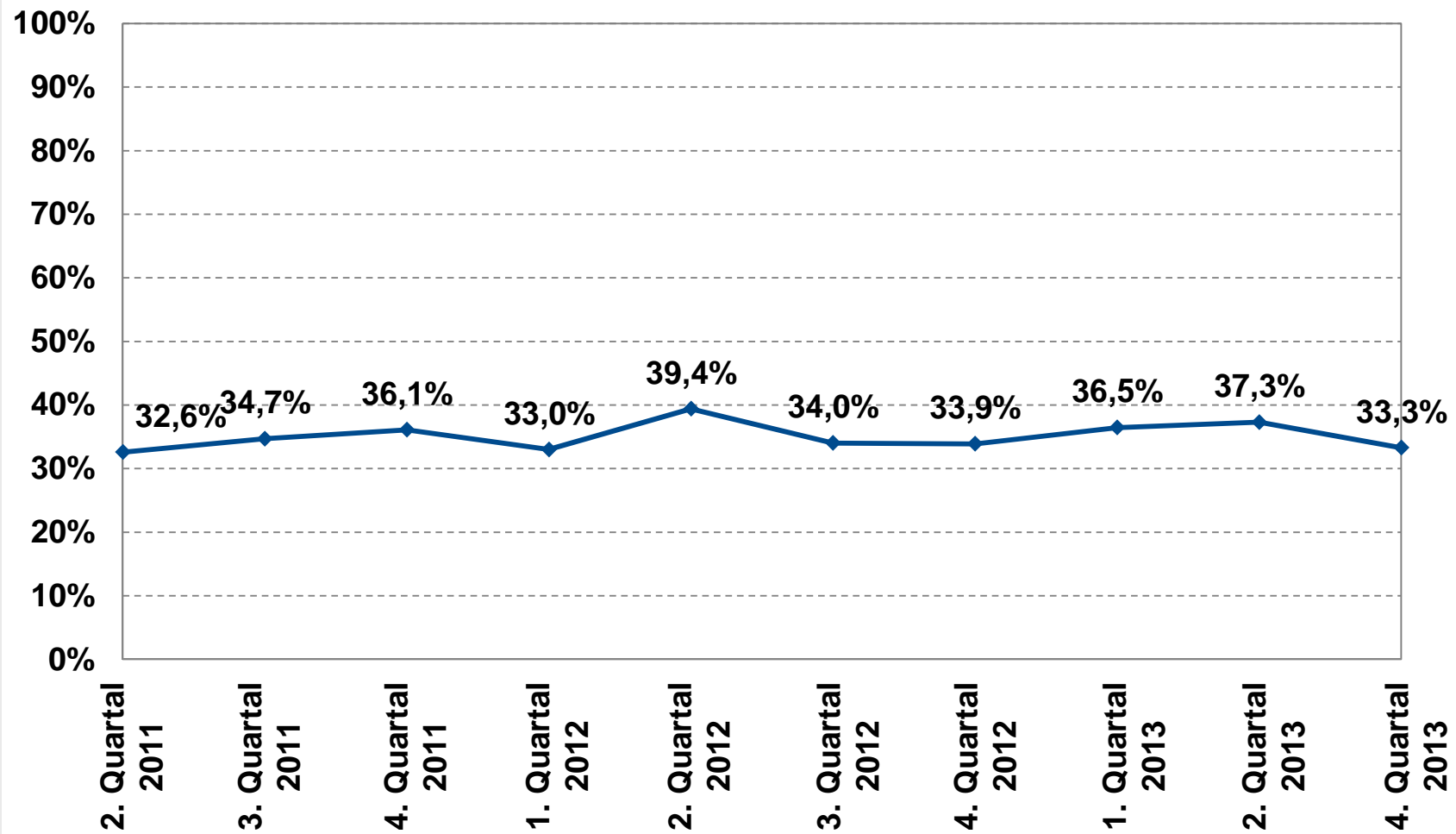


Quelle: Soziale Innovation GmbH

Durchschnittlicher %-Anteil der Zeitarbeitskräfte mit befristeten und unbefristeten Arbeitsverträgen

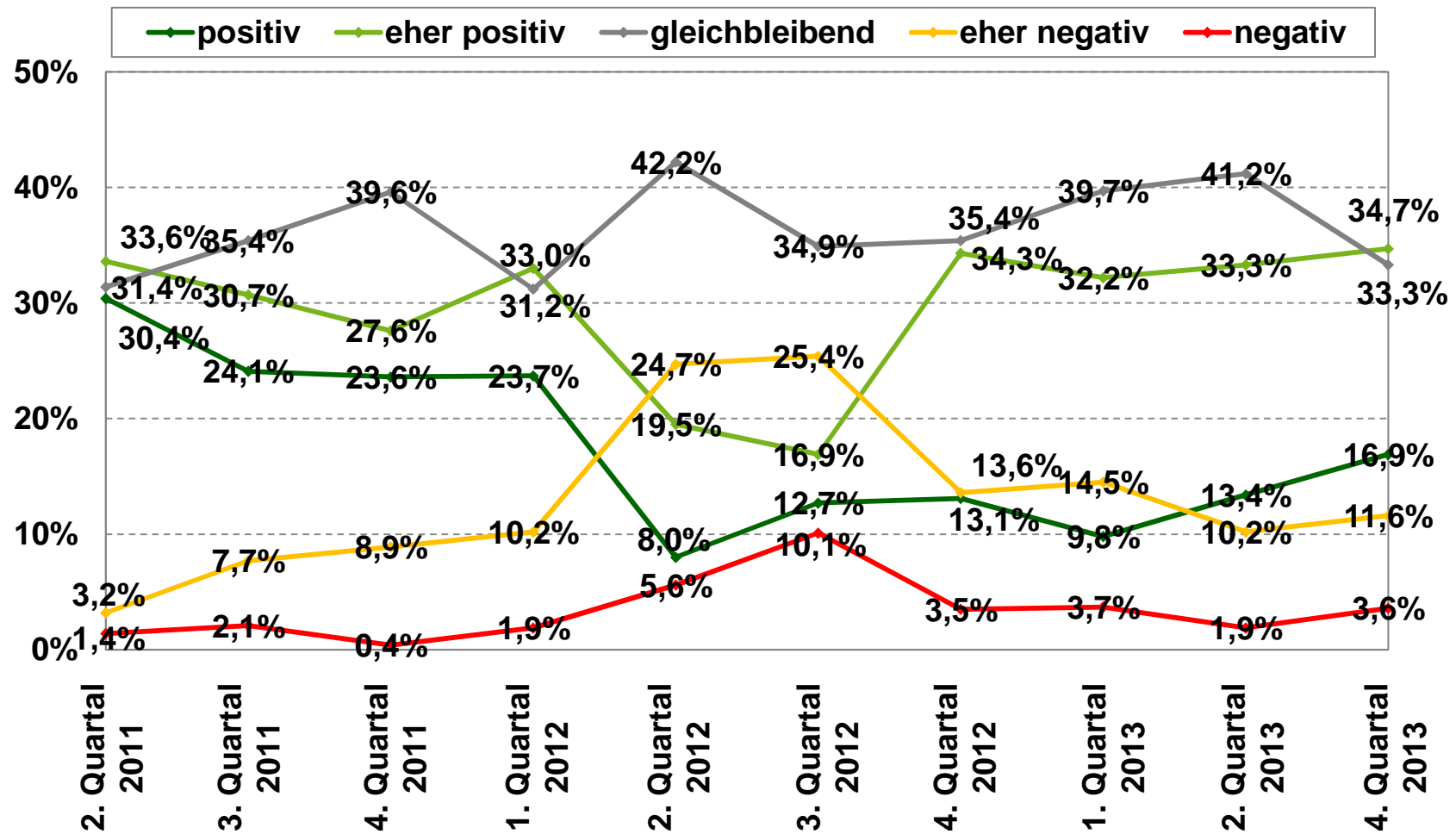


Durchschnittlicher %-Anteil Übernahme durch den Kunden, von Zeitarbeitskräften, die das ZA-UN verlassen haben (Klebeeffekt)



Quelle: Soziale Innovation GmbH

Prognostizierte wirtschaftliche Entwicklung des eigenen Unternehmens in den nächsten sechs Monaten



Quelle: Soziale Innovation GmbH